

3W
LED

IP40

Farbe / Colour


*Garantiert
immer Spannung!*

RADIUS ACW

Flaches, architektonisch ansprechendes Aluminium-Druckgussgehäuse.

Schraubenloser, leicht zu handhabender Verschlussmechanismus.

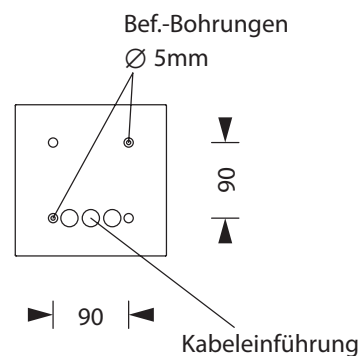
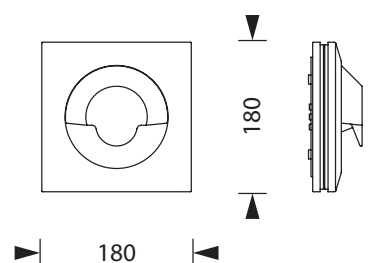
Ausführung für Wandmontage mit gegossener Acryloptik zur Ausleuchtung von Fluchtwegen durch engstrahlende oder breitstrahlende Lichtlenkcharakteristik.

Technische Daten

Anschlussklemmen	3 x 2,5 mm ² für Doppelbelegung
Gehäuse/Farbe	Aluminium-Druckguss / weiß weitere Farben auf Anfrage lieferbar
Montageart	Wandmontage
Abmessungen (B x H x T)	180 x 180 x 65 mm
Schutzart	IP40
Schutzklasse	I



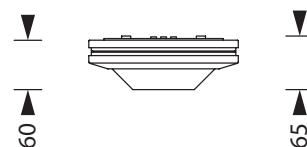
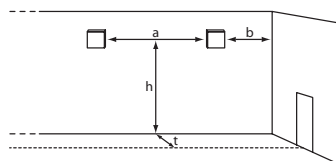
	■ Systemleuchten für Zentralversorgung	■ Einzelbatterie-leuchten
Leuchtmittel	3W LED	3W LED
Lichtstrom	280lm	50lm (Netz) 280lm (Not)
Nennbetriebsdauer 1h/3h	-	280lm (Not)
Nennbetriebsdauer 8h	-	120lm (Not)
Lichtstromverhältnis		
Not (DC)/Netz 1h/3h	-	100% / 20%
Not (DC)/Netz 8h	-	45% / 20%
Netzanschlussleistung	6VA	5VA
Batterie-Stromaufnahme	15mA	-
Anschlussspannung	230V 50/60Hz / 220V DC +25/-20%	230V 50/60Hz
NiMh-Akku 1h/3h/8h	-	4,8V 2,0Ah
Temperaturbereich	-10°C bis +40°C	-
Bereitschaftsschaltung	-	-0°C bis +35°C
Dauerschaltung	-	-5°C bis +30°C
optional:		
Leuchtenschalt- und Überwachungsbaustein	ELC, MSÜ3, SET009, SET010, DALI	-
Selbstüberwachung	-	SELF CHECK
Busüberwachung	-	SAFELOG Line SAFELOG Wireless



Zubehör

Hinterbaukasten

Lichtverteilungskurven und Leuchtenabstandstabellen (E = 1,25 lx)



Wandmontage

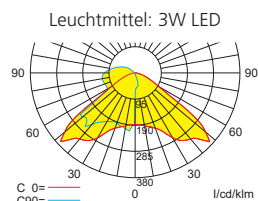
■ RADIUS ACW

Amandus Dierks GmbH
Steller Straße 26 b
27755 Delmenhorst

Tel.: 04221 / 800 95 75
info@amandus-dierks.de
www.amandus-dierks.de

Systemleuchten für Zentralversorgung Flächenoptik

Abstandstabelle ebene Fluchtwege / Tabellenangaben in Meter



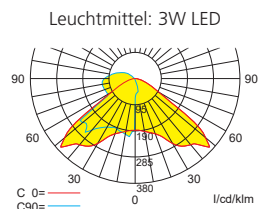
Lampenlichtstrom Not (DC)/Netz: 280lm / 280lm

	h	2,00	2,50	3,00	3,50	4,00
t=1m	a	7,90	9,00	9,90	11,00	11,90
	b	3,30	3,90	4,50	5,00	5,30
t=2m	a	8,30	9,50	10,50	11,60	12,60
	b	3,60	4,20	4,80	5,20	5,30
t=3m	a	8,30	9,60	10,80	11,90	12,90
	b	3,50	4,30	4,70	5,10	5,10

t = Abstand zur Fluchtwegmitte

Einzelbatterieleuchten Flächenoptik

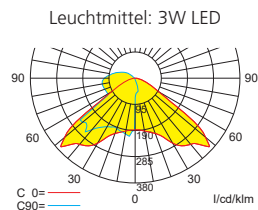
Abstandstabelle ebene Fluchtwege / Tabellenangaben in Meter



Lampenlichtstrom Not/Netz: 280lm/50lm – Nennbetriebsdauer: 1h/3h

	h	2,00	2,50	3,00	3,50	4,00
t=1m	a	7,90	9,00	9,90	11,00	11,90
	b	3,30	3,90	4,50	5,00	5,30
t=2m	a	8,30	9,50	10,50	11,60	12,60
	b	3,60	4,20	4,80	5,20	5,30
t=3m	a	8,30	9,60	10,80	11,90	12,90
	b	3,50	4,30	4,70	5,10	5,10

t = Abstand zur Fluchtwegmitte



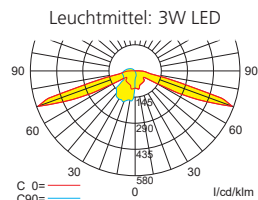
Lampenlichtstrom Not/Netz: 120lm/50lm – Nennbetriebsdauer: 8h

	h	2,00	2,50	3,00	3,50	4,00
t=1m	a	6,70	7,70	8,50	8,50	-
	b	2,90	3,30	2,90	1,40	-
t=2m	a	7,30	8,10	7,90	-	-
	b	2,90	2,60	1,20	-	-

t = Abstand zur Fluchtwegmitte

Systemleuchten für Zentralversorgung Fluchtwegoptik

Abstandstabelle ebene Fluchtwege / Tabellenangaben in Meter



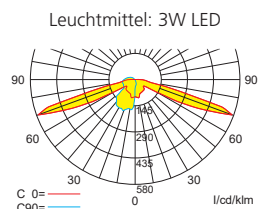
Lampenlichtstrom Not (DC)/Netz: 280lm / 280lm

	h	1,90	2,10	2,30	2,50	2,70	2,90	3,10	3,30	3,50
t=1,0m	a	15,20	16,70	17,70	18,50	19,50	20,50	21,20	21,90	23,00
	b	6,80	7,40	7,90	8,30	8,60	9,00	9,50	9,70	10,00
t=1,5m	a	15,30	16,90	17,90	18,90	19,80	20,70	21,70	22,30	23,20
	b	6,50	7,00	7,80	8,50	8,70	9,10	9,40	9,70	10,00
t=2,0m	a	8,00	8,50	8,70	9,10	13,60	14,90	18,50	20,90	22,80
	b	3,00	3,20	3,30	3,40	3,40	4,00	8,00	8,40	8,70

t = Abstand zur Fluchtwegmitte

Einzelbatterieleuchten Fluchtwegoptik

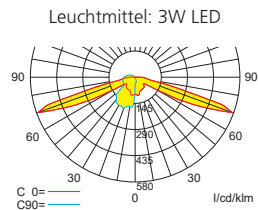
Abstandstabelle ebene Fluchtwege / Tabellenangaben in Meter



Lampenlichtstrom Not/Netz: 280lm/50lm – Nennbetriebsdauer: 1h/3h

	h	1,90	2,10	2,30	2,50	2,70	2,90	3,10	3,30	3,50
t=1,0m	a	15,20	16,70	17,70	18,50	19,50	20,50	21,20	21,90	23,00
	b	6,80	7,40	7,90	8,30	8,60	9,00	9,50	9,70	10,00
t=1,5m	a	15,30	16,90	17,90	18,90	19,80	20,70	21,70	22,30	23,20
	b	6,50	7,00	7,80	8,50	8,70	9,10	9,40	9,70	10,00
t=2,0m	a	8,00	8,50	8,70	9,10	13,60	14,90	18,50	20,90	22,80
	b	3,00	3,20	3,30	3,40	3,40	4,00	8,00	8,40	8,70

t = Abstand zur Fluchtwegmitte



Lampenlichtstrom Not/Netz: 120lm/50lm – Nennbetriebsdauer: 8h

	h	1,90	2,10	2,30	2,50	2,70	2,90	3,10	3,30	3,50
t=1,0m	a	13,70	14,50	15,10	15,90	16,50	16,90	17,30	17,50	18,50
	b	5,80	6,10	6,40	6,70	6,80	6,70	5,60	4,00	3,70
t=1,5m	a	6,50	7,50	10,10	13,10	15,50	15,10	15,30	15,30	-
	b	3,50	4,30	2,60	3,00	3,10	3,20	3,50	1,00	-
t=2,0m	a	4,50	4,90	4,70	4,70	3,00	3,10	-	-	-
	b	1,90	0,50	0,40	0,50	0,70	0,60	-	-	-

t = Abstand zur Fluchtwegmitte